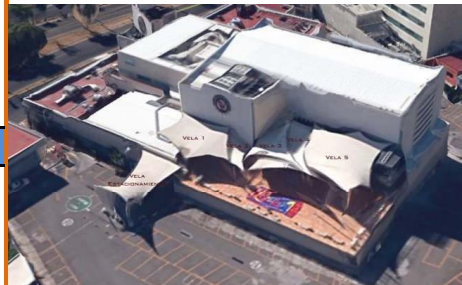


LOMAS VERDES #414



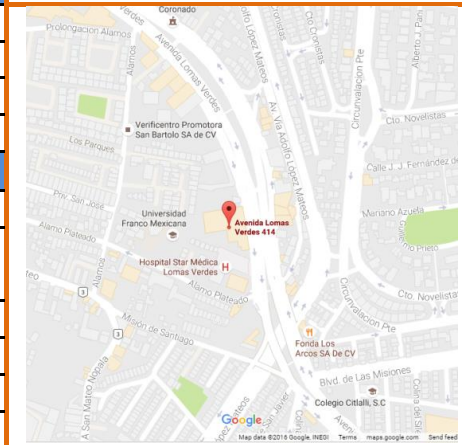
Descripción

Inmueble con un alto grado de visibilidad y acceso. Está en el corazón de una de las zonas con mayor actividad económica y residencial.



Localización y vías de acceso

Súper Avenida Lomas Verdes # 414, Colonia Santiago Occipaco, CP 53250, Naucalpan, Estado de México. El inmueble esta rodeado de locales comerciales, restaurantes, hospitales, consultorios y zona residencial.



Metros Cuadrados

Construcción	6,088.29 m2
Rentables	6,088.29 m2
Estacionamiento	4,432.13 m2
Terreno	8,057.23 m2

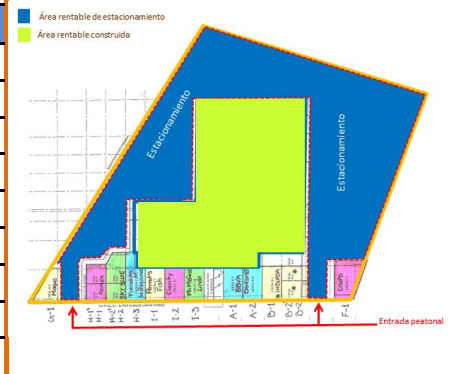
Especificaciones

Se puede rentar completo o por partes

Fachada	Cristal con cemento pulido y velarias
Pisos	3 Pisos y un sotano
Baños	11 de los cuales 4 son privados
Terraza	Acondicionable para eventos
Restaurante	400 m2 incluyendo cocina
Salón de eventos	2 salones grandes subdividibles

Equipos Especiales

Planta de Emergencia	Si
Transformador	Si
Escaleras de Emergencia	Si
Elevadores	2 elevadores
Instalaciones para cocinas	Si
Aire Acondicionado	Si
Ductos de Extracción	Si
Acometida Directa de Telmex	Si
Trampas de Grasa	Si
Camaras Frias	Si
Cabinas de Sonido	2
Montacargas	2
Tanque de Gas	Si



Uso de Suelo

CRU 500 A - corredor urbano de muy alta intensidad

Para obtener la ubicación en Google escanea

